



**КОМИТЕТ ИМУЩЕСТВЕННЫХ ОТНОШЕНИЙ
АДМИНИСТРАЦИИ ПЕРМСКОГО МУНИЦИПАЛЬНОГО ОКРУГА**

РЕШЕНИЕ

о размещении объектов № 947

Пермский край
Пермский округ

12.05.2023

Комитет имущественных отношений администрации Пермского муниципального округа разрешает Общество с ограниченной ответственностью «Новая региональная сеть Прикамья» (ИНН 5904257802, ОГРН 1115904016964, почтовый адрес: 614990, г. Пермь, ул. Решетниковский спуск, д. 1, кв. 111)

размещение объекта «Электроснабжения объекта – Производственное здание, расположенного по адресу Пермский край, Пермский район, Савинское сп., шоссе Космонавтов, ЗУ 441, кад. № 59:32:3980008:667»

на землях государственная собственность на которые не разграничена

на срок 11 месяцев с 12.05.2023 г. по 11.04.2024 г

Местоположение: Пермский край, Пермский муниципальный округ.

Приложение: схема предполагаемых к использованию земель или части земельного участка.

Особые условия использования:

1. При установке опор электросетевого хозяйства учесть параметры ширины проезда улично-дорожной сети, во избежание сужения полосы отвода дороги. Установить опоры на расстоянии не более 2 метров от границ земельного участка.
2. Получение разрешения на производство земляных работ.

Заместитель председателя комитета
имущественных отношений администрации
Пермского муниципального округа



(подпись, печать)

М.В. Королева

Схема предполагаемых к использованию земель или части земельного участка

Объект: Электроснабжения объекта — Производственное здание, расположенного по адресу: Пермский край, Пермский район, Сабинское с.п., шоссе Космонавтов, ЗУ 441, кад. № 59:32:3980008:667

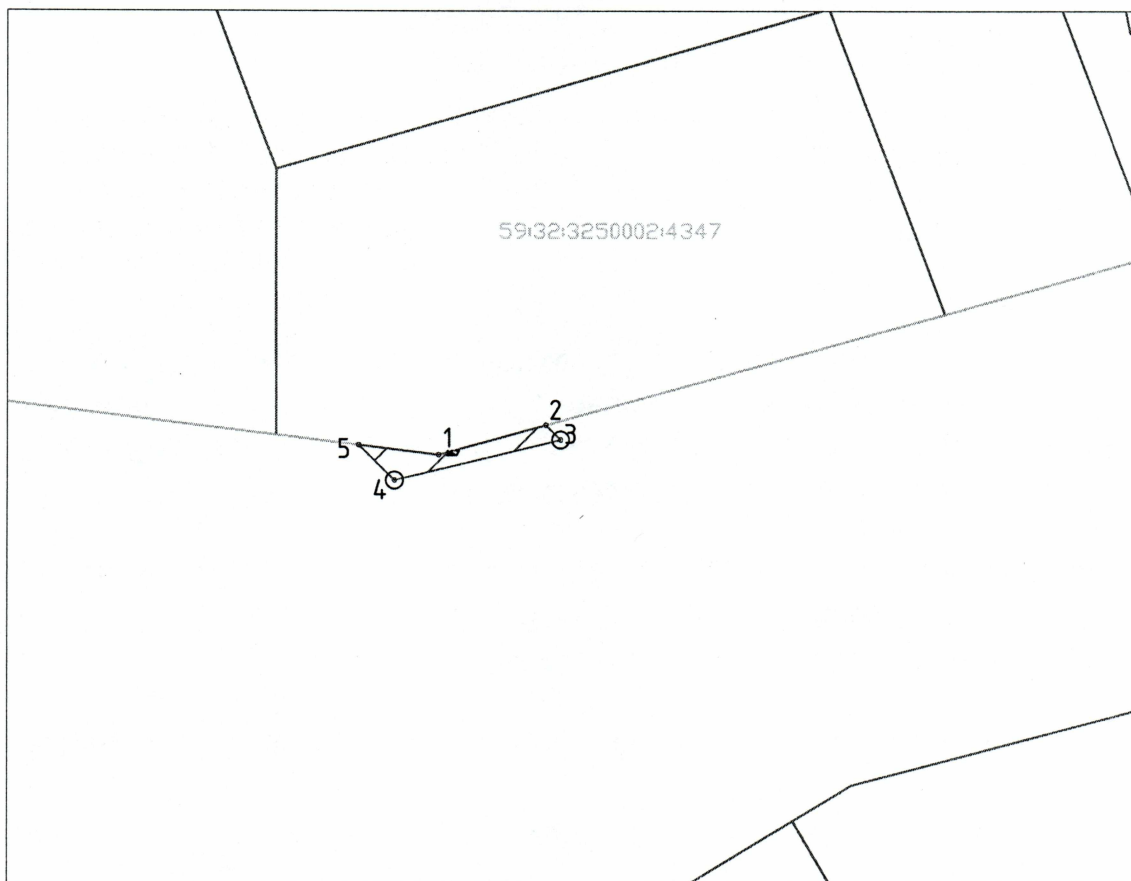
Местоположение: Пермский край, Сабинское с.п.

Кадастровый номер: 59:32:1760001

Категория: земли населенных пунктов

Площадь земельного участка: 16,71 м²

Масштаб 1:500



Каталог координат		
Имя	Абсцисса X	Ордината Y
1	507 825,06	2 214 239,39
2	507 827,12	2 214 246,81
3	507 826,10	2 214 247,83
4	507 823,29	2 214 236,32
5	507 825,75	2 214 233,86

Условные обозначения:

59:32:3980008 – кадастровый номер кадастрового квартала

480 – номер учтенного земельного участка

1 – характерная точка границы, сведения о которой позволяют определить местоположение

— – граница земель, предполагаемых к использованию

Примечания:

1. система координат МСК-59;

2. масштаб: 1:1000.

Заявитель: Жданов П.М. по доверенности ДН-ПИР от 14.02.2023 г